

**RÉTEGRENDI KIMUTATÁS**

**1-1 Talajon fekvő padló - kerámia burkolattal**  
 1 cm kerámia (PEI 4) + flex típusú ragasztó (pl.: MAPEI KERAFLEX)  
 6 cm aljzatbeton  
 1 rtg. technológiai szigetelés ("PE" fólia felületfolyósítva)  
 12 cm expandált polisztirol hőszigetelés (pl.: AUSTROTHERM AT-N100)  
 Talajnedvesség elleni szigetelés: pl.: 1 rtg. ICOPAL (Villas) GV 45 oxidbitumenes lemez, SIPLAST PRIMER SPEED SBS anyaggal kellőképpen aljzatra és teljes felületen forró bitumennel ragasztva  
 6 cm aljzatbeton  
 15 cm tömörített kavicságy Tr=95%

**2-2 Talajon fekvő padló - kerámia burkolattal, vizesblokkoknál**  
 1 cm kerámia (PEI 4) + flex típusú ragasztó (pl.: MAPEI KERAFLEX)  
 2 rtg. kent szigetelés (pl.: MAPEI MAPELASTIC)  
 6 cm aljzatbeton  
 1 rtg. technológiai szigetelés ("PE" fólia felületfolyósítva)  
 12 cm expandált polisztirol hőszigetelés (pl.: AUSTROTHERM AT-N100)  
 Talajnedvesség elleni szigetelés: pl.: 1 rtg. ICOPAL (Villas) GV 45 oxidbitumenes lemez, SIPLAST PRIMER SPEED SBS anyaggal kellőképpen aljzatra és teljes felületen forró bitumennel ragasztva  
 6 cm aljzatbeton  
 15 cm tömörített kavicságy Tr=95%

**3-3 Talajon fekvő padló - pvc burkolattal**  
 0,2 cm pvc burkolat (min. 33. kopásállósági osztályú) (pl.: GRABO FORTIS) önterülő aljzatkiegénylítés, (pl.: PADLOPON)  
 6 cm aljzatbeton  
 1 rtg. technológiai szigetelés ("PE" fólia felületfolyósítva)  
 12 cm expandált polisztirol hőszigetelés (pl.: AUSTROTHERM AT-N100)  
 Talajnedvesség elleni szigetelés: pl.: 1 rtg. ICOPAL (Villas) GV 45 oxidbitumenes lemez, SIPLAST PRIMER SPEED SBS anyaggal kellőképpen aljzatra és teljes felületen forró bitumennel ragasztva  
 6 cm aljzatbeton  
 15 cm tömörített kavicságy Tr=95%

**4-4 Talajon fekvő padló (kazánház)**  
 7,0 cm aljzatbeton hálós vasalással  
 1 rtg. technológiai szigetelés ("PE" fólia felületfolyósítva)  
 12 cm expandált polisztirol hőszigetelés (pl.: AUSTROTHERM AT-N100)  
 Talajnedvesség elleni szigetelés: pl.: 1 rtg. ICOPAL (Villas) GV 45 oxidbitumenes lemez, SIPLAST PRIMER SPEED SBS anyaggal kellőképpen aljzatra és teljes felületen forró bitumennel ragasztva  
 6 cm aljzatbeton  
 15 cm tömörített kavicságy Tr=95%

**Padlásfödém**  
 1 rtg. páraáteresztő fólia  
 7 cm ásványgyapot hőszigetelés (pl. URSA SF 38)  
 12/18 cm fa födémgerendák, közöttük 18 cm ásványgyapot hőszigetelés (pl.: URSA SF 38)  
 1 rtg. párazáró fólia  
 CD profil  
 15 mm tűzgátó gipszkarton lemez (pl.: Rigips RF)

**Tetőszerkezet**  
 TONDACH kettős hődfarkú cserépfedés, piros színben  
 3/5 lécezés  
 3/5 ellenléc  
 TONDACH tetőfólia  
 10/18 cm szaru fák

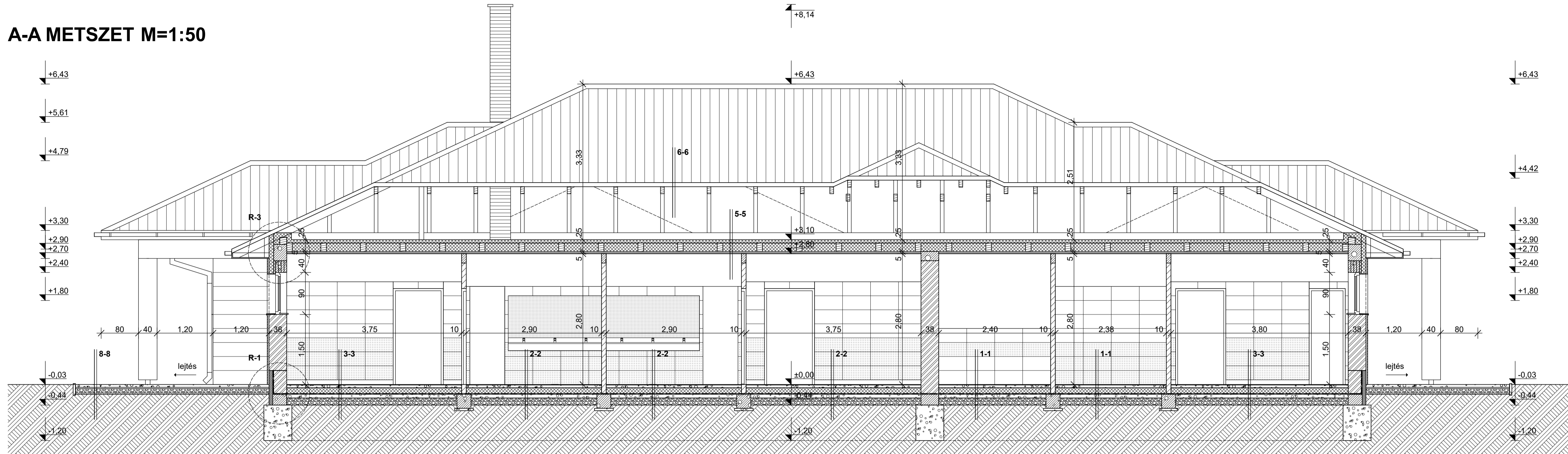
**Bejáratok feletti födém**  
 7,5/15 cm födémgerendák  
 2,4 cm hornyolt deszkaburkolat

**Térburkolat**  
 6 cm Térkö burkolat  
 3 cm homokterítés  
 10 cm tömörített kavicságy Tr=95%

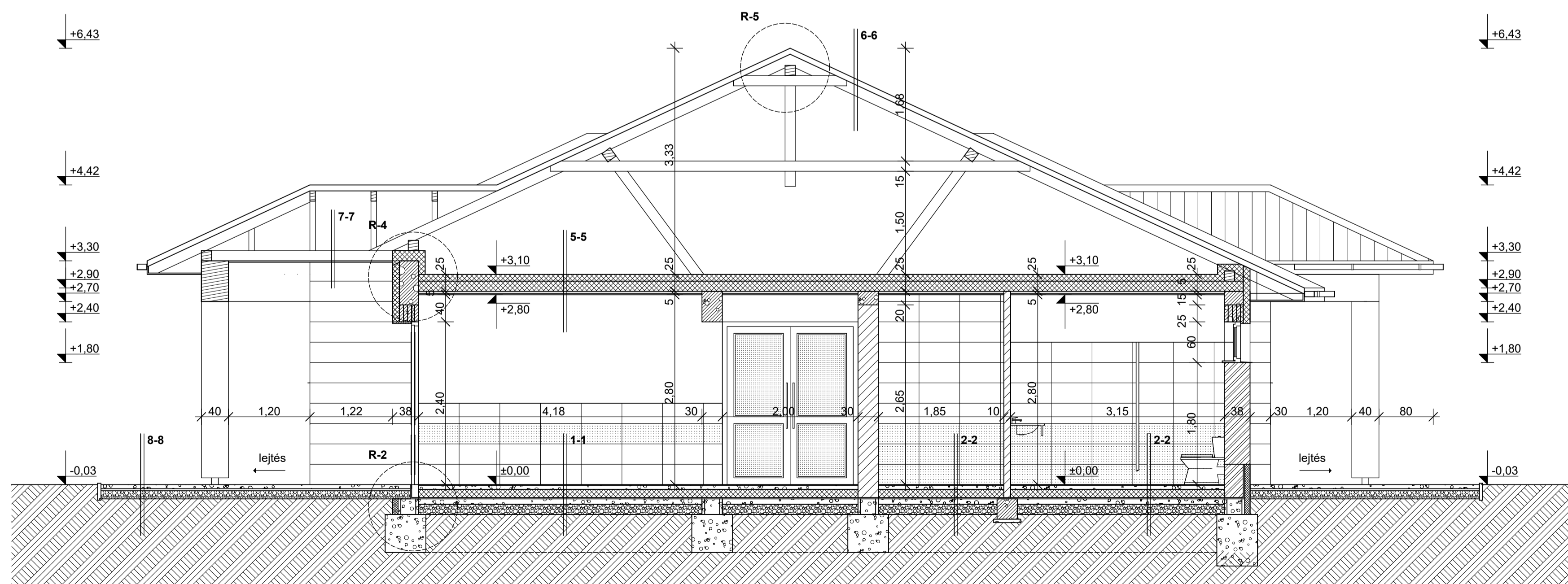
**Falszerkezet 1.**  
 Homlokzati vakolat, fehér színben (pl.: CAPAROL CARBOPOR)  
 3 cm hőszigetelő vakolat  
 38 cm POROTHERM 38 Klíma falazat  
 2 cm vakolat

**Falszerkezet 2.**  
 1 cm téglá burkolat, piros színben  
 ragasztó (pl.: MAPEI ELASTORAPID)  
 3 cm hőszigetelő vakolat  
 38 cm POROTHERM 38 Klíma falazat  
 2 cm vakolat

**A-A METSZET M=1:50**



**B-B METSZET M=1:50**



- JELMAGYARÁZAT:**
- POROTHERM 38 K
  - POROTHERM 30 N+F
  - POROTHERM 10 N+F
  - HŐSZIGETELÉS
  - BETON SZERKEZET
  - VASBETON SZERKEZET

**ETALON 2000 KFT.**  
 Ez a terv az 1990. évi LXXVI. törvény értelmében szerző jogvédelem alatt áll.  
 Teljes egészének vagy részleteinek bármilyen felhasználása a tervező hozzájárulása nélkül tilos!  
 Többszörözése, nyilvánosságra hozása, átdolgozása, tovább tervezése csak a Etalon 2000 Kft. hozzájárulásával történhet.

Egyeztetők: AJAK 970 HRSZ. ALATTI INGATLANON ÉPÍTENDŐ KIVITELI TERVE	Munka megnevezése: AJAK 970 HRSZ. ALATTI INGATLANON ÉPÍTENDŐ KIVITELI TERVE	Munkaszám: <b>E-4</b>
Építető: AJAK SPORTEGYESÜLET 4524 AJAK, HAJNAL ÚT 11.	Rajz tárgya: <b>METSZETEK</b>	Méretarány: <b>M=1:50</b>
Építész kamarai előjegyzés száma: C-15-1999	Treinka Zoltán E-1-15-0119 Tervező	Treinka Zoltán Ugyvezető

Dátum:  
2017. március.  
Rajzterület: